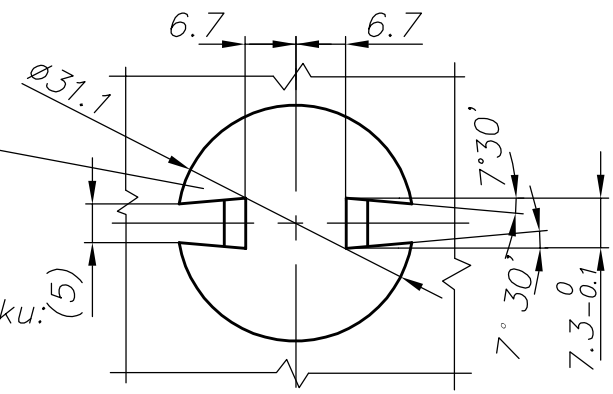


kształt wykroju otworu zbiornika przed przetłoczeniem



Ostre krawędzie stępić  
 Klasy ważności charakterystyk wg instrukcji IT-017.  
 Materiał –  $\oplus$  Stal niskowęglowa, gr.  $\neq 1.3$  w gatunku: (5)  
 DC01, DC03 lub DC04 wg PN-EN 10130.

Nr wydania	Data	Podpis
"A"	02.06.09	

Rysunek wykonano w systemie AutoCAD LT Nie wprowadzać zmian ręcznie na oryginalne. Własność KZWM OGNIОCHRON. Rysunek nie może być powielany i udostępniany osobom trzecim bez uprzedniej zgody KZWM OGNIОCHRON. Wszelkie prawa zastrzeżone.				Tolerancje ogólne PN-EN 22768-1-cK		Dotyczy: <b>GP2-66-00</b>	
 <b>KZWM OGNIОCHRON S.A.</b>	Konstr.	Imię i Nazwisko	Podpis	Data	Materiał : Patrz uwaga Zast. rys. _____		
	Kreślił	inż.Książek R.		02.06.09			
	Spraw.	inż.Okraszewski J.		02.06.09			
	Zatw.	Pikoń J.		02.06.09			
Podziałka	Nazwa :				Nr rys.		
1:1	<b>Korpus zbiornika</b>				<b>GP2-65-01</b>		
Plik : C:\Gaśnice-Belgia\GP26600\GP26501							