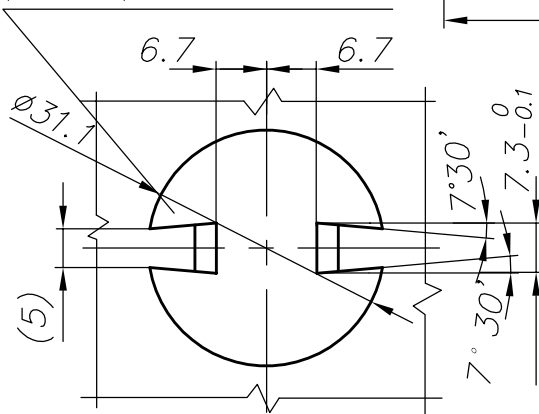


ksztalt wykroju  
otworu zbiornika  
przed przetłoczeniem



**Uwaga:**

Ostre krawędzie stępić

Wykonać z krążka  $\varnothing 300$

Klasy ważności charakterystyk wg instrukcji IT-017.

Materiał -  $\oplus$  Stal niskowęglowa, gr.  $\neq 0.95$  w gatunku:  
DC01, DC03 lub DC04 wg PN-EN 10130.

Rysunek wykonano w systemie AutoCAD LT

Nie wprowadzać zmian ręcznie na oryginalne.

Własność KZWM OGNIOPHON. Rysunek nie może być powielany i udostępniany osobom trzecim bez uprzedniej zgody KZWM OGNIOPHON.

Wszelkie prawa zastrzeżone.

Tolerancje ogólne  
PN-EN 22768-1-cK

Dotyczy:

GP1-091-00

	Konstr.	inż.Książek R.		10.02.14	Materiał : Patrz uwaga
	Kreślił	inż.Książek R.		10.02.14	
	Spraw.	inż.Strzeżoń K.		10.02.14	Zast. rys. _____
	Zatw.	inż.Rokowski P.		10.02.14	
Podziałka	Nazwa :			Nr rys.	
1:1	Korpus zbiornika				GP1-091-01
Plik : C:/Gaśnice/GP1/GP109000/GP109101					

Nr wydania	Data	Podpis
"A"	10.02.14	